

見積参考資料

工事名 R8三土 野呂内三縄停車場線 三・池田馬路 落石対策工事（企
育）

◇経費情報◇

工種区分	道路改良工事
単価地区	三好1
単価使用年月	令和8年6月
施工地域・工事場所	一般交通影響有り（2）-2
前金支出割合	補正を行わない
契約保証	金銭的保証
現場環境改善費	計上しない
週休2日確保工事に係 る経費補正	週休2日（月単位）

注意

「見積参考資料」は入札参加者の迅速で適正な工事費の見積りのための一資料であり、請負契約を拘束するものではない。

設計内訳書 (本01)

工事名	R 8 三土 野呂内三縄停車場線 三・池田馬路 落石対策工事 (企 育)	事業区分 工事区分	道路新設・改築 道路改良				
工事区分・工種・種別・細別	規格	単位	数量	単価	金額	数量・金額増減	摘要
道路改良		式	1				
道路土工		式	1				
掘削工		式	1				
掘削	土質:土砂,施工方法:片切掘削	m3	170				単 1号
掘削	土質:軟岩,施工方法:片切掘削	m3	580				単 2号
法面整形工		式	1				
法面整形(切土部)	現場制約:無し,土質:砂質土、砂及び砂質土、粘性土	m2	10				単 3号
法面整形(切土部)	現場制約:無し,土質:軟岩I	m2	230				単 4号
残土処理工		式	1				
土砂等運搬	土質:土砂(岩塊・玉石混り土含む)	m3	170				単 5号
土砂等運搬	土質:軟岩	m3	580				単 6号
残土等処分		m3	750				単 7号
法面工		式	1				

設計内訳書 (本01)

工事名	R 8 三土 野呂内三縄停車場線 三・池田馬路 落石対策工事 (企 育)				事業区分 工事区分	道路新設・改築 道路改良	
工事区分・工種・種別・細別	規格	単位	数量	単価	金額	数量・金額増減	摘要
法枠工		式	1				
吹付枠	法枠規格:400*400, 中詰材種類:モルタル吹付	m2	198				単 8号
アンカー工		式	1				
アンカー工材料費(アンカー)	アンカー工数量:N=24本	式	1				内 1号
削孔(アンカー)	呼び径:φ90mm, 土質:軟岩	m	163				単 9号
アンカー鋼材加工・組立・挿入 緊張・定着・頭部処理		本	24				単 10号
グラウト注入	注入材規格:セメントペースト, 圧縮強度:24N/mm2	m3	4				単 11号
ローリングマシン移設		回	3				単 12号
足場(アンカー)		空m3	576				単 13号
仮設工		式	1				
交通管理工		式	1				
交通誘導警備員		人日	20				単 14号
直接工事費		式	1				

設計内訳書 (本01)

工事名	R 8 三土 野呂内三縄停車場線 三・池田馬路 落石対策工事 (企 育)				事業区分 工事区分	道路新設・改築 道路改良	
工事区分・工種・種別・細別	規格	単位	数量	単価	金額	数量・金額増減	摘要
共通仮設		式	1				
共通仮設費		式	1				
準備費		式	1				
木根等処分費		式	1				内 2号
技術管理費		式	1				
土質等試験費		式	1				内 3号
共通仮設費 (率計上)		式	1				
純工事費		式	1				
現場管理費		式	1				
工事原価		式	1				
一般管理費等		式	1				
工事価格		式	1				
消費税額及び地方消費税額		式	1				

一式当り内訳書

単価使用年月	2026.06
歩掛適用年月	2026.06
労務調整係数	1.000-00000 0.0 0

内 1号	名称・規格	条件	単位	数量	単価	金額	数量・金額増減	摘要
	アンカー工材料費(アンカー)		アンカー工数量:N=24本					
	プロント φ15.2mm Td=87.9KN/本		kg	217				
	ウェッジ φ29mm		個	24				
	アンカーディスク Td=87.9KN/本		個	24				
	防錆キャップ Td=87.9KN/本		個	24				
	アンカープレート(鋼管付) Td=87.9KN/本 止水ゴム・孔口スペーサー・防錆用樹脂含		個	21				
	アンカー体長部スペーサー Td=87.9KN/本		個	48				
	先端キャップ Td=87.9KN/本		個	24				
	クラウト防止キャップ L=510mm		個	24				
	止水チューブ Td=87.9KN/本		個	24				
	結束タイ B=24mm		本	120				
	クラウト注入パイプ φ21.5mm		m	197				
	頭部防錆材		kg	26				

一式当り内訳書

単価使用年月	2026.06
歩掛適用年月	2026.06
労務調整係数	1.000-00000 0.0 0

内 1号	アンカー工材料費(アンカー)	アンカー工数量:N=24本					
名称・規格	条件	単位	数量	単価	金額	数量・金額増減	摘要
結束テープ		m	19				
シム Td=87.9KN/本		個	24				
硬質塩化ビニル管(薄肉管) VU-100		m	10				
角度調整台座 Td=87.9KN/本		個	3				
補剛板 Td=87.9KN/本		個	3				
工場組立加工費 Td=87.9KN/本		m	197				
合計							

一式当り内訳書

単価使用年月	2026.06
歩掛適用年月	2026.06
労務調整係数	1.000-00000 0.0 0

内 2号	木根等処分費						
名称・規格	条件	単位	数量	単価	金額	数量・金額増減	摘要
準備費(運搬費用積上げ分)		式	1				単 21号
準備費(処分費用積上げ分)		式	1				単 22号
合計							

一式当り内訳書

単価使用年月	2026.06
歩掛適用年月	2026.06
労務調整係数	1.000-00000 0.0 0

内 3号	土質等試験費						
名称・規格	条件	単位	数量	単価	金額	数量・金額増減	摘要
土質等試験費(一式入力)		式	1				単 23号
合計							

1 次単価表

単価使用年月	2026.06
歩掛適用年月	2026.06
労務調整係数	1.000-00000 0.0 0

単 1号	掘削	土質:土砂,施工方法:片切掘削	単位	m3	単位数量	1	単価	
名称・規格		条件	単位	数量	単価	金額	摘要	
掘削		土砂,片切掘削	m3	1				
合計								
単価							円/m3	

1 次単価表

単価使用年月	2026.06
歩掛適用年月	2026.06
労務調整係数	1.000-00000 0.0 0

単 2号	掘削	土質:軟岩,施工方法:片切掘削	単位	m3	単位数量	1	単価	
名称・規格		条件	単位	数量	単価	金額	摘要	
掘削		軟岩,片切掘削,無し,無し	m3	1				
合計								
単価							円/m3	

1次単価表

単価使用年月	2026.06
歩掛適用年月	2026.06
労務調整係数	1.000-00000 0.0 0

単 3号	法面整形(切土部)	現場制約:無し,土質:埴質土、砂及び砂質土、粘性土	単位	m2	単位数量	1	単価	
名称・規格		条件	単位	数量	単価	金額	摘要	
法面整形		切土部,無し,埴質土、砂及び砂質土、粘性土,全ての費用	m2	1				
合計								
単価							円/m2	

1次単価表

単価使用年月	2026.06
歩掛適用年月	2026.06
労務調整係数	1.000-00000 0.0 0

単 4号	法面整形(切土部)	現場制約:無し,土質:軟岩I	単位	m2	単位数量	1	単価	
名称・規格		条件	単位	数量	単価	金額	摘要	
法面整形		切土部,無し,軟岩I,全ての費用	m2	1				
合計								
単価							円/m2	

1次単価表

単価使用年月	2026.06
歩掛適用年月	2026.06
労務調整係数	1.000-00000 0.0 0

単 5号	土砂等運搬	土質:土砂(岩塊・玉石混り土含む)	単位	m3	単位数量	10	単価	
名称・規格		条件	単位	数量	単価	金額	摘要	
土砂等運搬		標準,ハックホリ山積0.45m3(平積0.35m3),土砂(岩塊・玉石混り土含む),無し,10.0km以下	m3	10				
合計								
単価							円/m3	

1次単価表

単価使用年月	2026.06
歩掛適用年月	2026.06
労務調整係数	1.000-00000 0.0 0

単 6号	土砂等運搬	土質:軟岩	単位	m3	単位数量	10	単価	
名称・規格		条件	単位	数量	単価	金額	摘要	
土砂等運搬		標準,ハックホリ山積0.45m3(平積0.35m3),軟岩,無し,10.0km以下	m3	10				
合計								
単価							円/m3	

1 次単価表

単価使用年月	2026.06
歩掛適用年月	2026.06
労務調整係数	1.000-00000 0.0 0

単 7号	残土等処分		単位	m3	単位数量	750	単価
名称・規格		条件	単位	数量	単価	金額	摘要
	残土等処分		m3	170			
	残土等処分		m3	580			
	合計						
	単価						円/m3

1 次単価表

単価使用年月	2026.06
歩掛適用年月	2026.06
労務調整係数	1.000-00000 0.0 0

単 8号	吹付枠	法枠規格:400*400, 中詰材種類:モルタル吹付	単位	m2	単位数量	198	単価	
名称・規格		条件	単位	数量	単価	金額	摘要	
	ラス張工[市場単価]	100m2以上250m2未満, 無	m2	198			単 15号	
	吹付枠工[市場単価]	梁断面 400×400, 100m以上250m未満	m	149			単 16号	
	水切モルタル・コンクリート加算額 [市場単価]		m 3	4			単 17号	
	モルタル吹付工	8cm, 100m2以上250m2未満, 無, 有	m2	116			単 18号	
	目地板	30m2未満, 瀝青繊維質目地板t=10	m2	3				
	モルタル吹付工	8cm, 100m2以上250m2未満, 無, 無	m2	31			単 19号	
	合計							
	単価						円/m2	

1次単価表

単価使用年月	2026.06
歩掛適用年月	2026.06
労務調整係数	1.000-00000 0.0 0

単 9号	削孔(アンカー)	呼び径: φ90mm, 土質:軟岩	単位	m	単位数量	1	単価	
名称・規格		条件	単位	数量	単価	金額	摘要	
	削孔(アンカー)	有り(スキッド型), 90mm, 軟岩	m	1				
	合計							
	単価						円/m	

1次単価表

単価使用年月	2026.06
歩掛適用年月	2026.06
労務調整係数	1.000-00000 0.0 0

単 10号	アンカー鋼材加工・組立・挿入 緊張・定着・頭部処理		単位	本	単位数量	1	単価	
名称・規格		条件	単位	数量	単価	金額	摘要	
	アンカー鋼材加工・組立・挿入 緊張・定着・頭部処理(アンカー)	二重防食, PC鋼線より線, 10m以内, f<400kN, 有り	本	1				
	合計							
	単価						円/本	

1次単価表

単価使用年月	2026.06
歩掛適用年月	2026.06
労務調整係数	1.000-00000 0.0 0

単 11号	名称・規格	条件	単位	数量	単価	金額	単価	摘要
	グラウト注入	注入材規格:セメントペースト, 圧縮強度:24 N/mm2	単位	m3	単位数量	10		
	グラウト注入(アンカー)		m3	10				
	合計							
	単価						円/m3	

1次単価表

単価使用年月	2026.06
歩掛適用年月	2026.06
労務調整係数	1.000-00000 0.0 0

単 12号	名称・規格	条件	単位	数量	単価	金額	単価	摘要
	ボールリンクマシン移設		単位	回	単位数量	1		
	ボールリンクマシン移設(アンカー)	標準	回	1				
	合計							
	単価						円/回	

1 次単価表

単価使用年月	2026.06
歩掛適用年月	2026.06
労務調整係数	1.000-00000 0.0 0

単 13号	足場(アカー)		単位	空m3	単位数量	1	単価	
名称・規格		条件	単位	数量	単価	金額	摘要	
	足場(アカー)	標準	空m3	1				
	合計							
	単価						円/空m3	

1 次単価表

単価使用年月	2026.06
歩掛適用年月	2026.06
労務調整係数	1.000-00000 0.0 0

単 14号	交通誘導警備員		単位	人日	単位数量	10	単価	
名称・規格		条件	単位	数量	単価	金額	摘要	
	交通誘導警備員B		人日	10				単 20号
	合計							
	単価						円/人日	

2次単価表

単価使用年月	2026.06
歩掛適用年月	2026.06
労務調整係数	1.000-00000 0.0 0

単 15号	ヲス張工[市場単価]	100m2以上250m2未満, 無	単位	m2	単位数量	100	単価	
名称・規格		条件	単位	数量	単価	金額	摘要	
ヲス張工			m2	100				
諸雑費(まるめ)			式	1				
合計								
単価							円/m2	

2次単価表

単価使用年月	2026.06
歩掛適用年月	2026.06
労務調整係数	1.000-00000 0.0 0

単 16号	吹付砕工[市場単価]	梁断面 400×400, 100m以上250m未満	単位	m	単位数量	100	単価	
名称・規格		条件	単位	数量	単価	金額	摘要	
吹付砕工(モルタル・コンクリート) 梁断面 400×400			m	100				
諸雑費(まるめ)			式	1				
合計								
単価							円/m	

2次単価表

単価使用年月	2026.06
歩掛適用年月	2026.06
労務調整係数	1.000-00000 0.0 0

単 17号	水切モルタル・コンクリート 加算額 [市場単価]	条件	単位	m 3	単位数量	100	単価	
名称・規格		条件	単位	数量	単価	金額	摘要	
現場吹付法砕工 加算額 水切モルタル・コンクリート			m3	100				
諸雑費(まるめ)			式	1				
合計								
単価								円/m 3

2次単価表

単価使用年月	2026.06
歩掛適用年月	2026.06
労務調整係数	1.000-00000 0.0 0

単 18号	モルタル吹付工	8cm, 100m2以上250m2未満, 無, 有	単位	m2	単位数量	1	単価	
名称・規格		条件	単位	数量	単価	金額	摘要	
法面工(モルタル吹付) 厚8cm			m2	1				
諸雑費(まるめ)			式	1				
合計								
単価								円/m2

2次単価表

単価使用年月	2026.06
歩掛適用年月	2026.06
労務調整係数	1.000-00000 0.0 0

単 19号	名称・規格	条件	単位	数量	単価	金額	摘要
	モルタル吹付工	8cm, 100m2以上250m2未満, 無, 無	単位	m2	単位数量	1	単価
	法面工(モルタル吹付) 厚8cm		m2	1			
	諸雑費(まるめ)		式	1			
	合計						
	単価						円/m2

2次単価表

単価使用年月	2026.06
歩掛適用年月	2026.06
労務調整係数	1.000-00000 0.0 0

単 20号	名称・規格	条件	単位	数量	単価	金額	摘要
	交通誘導警備員B		単位	人日	単位数量	1	単価
	交通誘導警備員B		人	1			
	諸雑費(まるめ)		式	1			
	合計						
	単価						円/人日

2次単価表

単価使用年月	2026.06
歩掛適用年月	2026.06
労務調整係数	1.000-00000 0.0 0

単 21号	準備費(運搬費用積上げ分)	条件	単位	式	単位数量	金額	単価	摘要
名称・規格	条件	単位	数量	単価	金額	摘要		
運搬費用		式	1					
合計								

2次単価表

単価使用年月	2026.06
歩掛適用年月	2026.06
労務調整係数	1.000-00000 0.0 0

単 22号	準備費(処分費用積上げ分)	条件	単位	式	単位数量	金額	単価	摘要
名称・規格	条件	単位	数量	単価	金額	摘要		
処分費		式	1					
合計								

2次単価表

単価使用年月	2026.06
歩掛適用年月	2026.06
労務調整係数	1.000-00000 0.0 0

単 23号	土質等試験費(一式入力)	条件	単位	式	単位数量	金額	単価	摘要
名称・規格	条件	単位	数量	単価	金額	摘要		
土質等試験費		式	1					
合計								

見積単価一覧表

工事名	R8三土 野呂内三縄停車場線 三・池田馬路 落石対策工事(企育)			
名称	規格	単位	単価	備考
処分費	土砂	m3	2,700	運搬距離:L=8.2km
処分費	破碎岩	m3	2,700	運搬距離:L=8.2km
準備費(運搬費用積上げ分)	木・枝葉、根株	式	22,630	運搬距離:L=12.6km
準備費(処分費用積上げ分)	木・枝葉、根株	式	72,500	運搬距離:L=12.6km
フロボンド	φ15.2mm Td=87.9KN/本	kg	1,110	
ウェッジ	φ29mm	個	2,070	
アンカーディスク	Td=87.9KN/本	個	3,420	
防錆キャップ	Td=87.9KN/本	個	8,280	
アンカープレート(鋼管付)	Td=87.9KN/本 止水ゴム・孔ロスペーサー・防錆用樹脂含	個	18,200	
アンカー体長部スペーサー	Td=87.9KN/本	個	477	
先端キャップ	Td=87.9KN/本	個	342	
グラウト防止キャップ	L=510mm	個	468	
止水チューブ	Td=87.9KN/本	個	513	
結束タイ	B=24mm	本	54	
グラウト注入パイプ	φ21.5mm	m	171	
頭部防錆材		kg	1,530	

見積単価一覧表

工事名	R8三土 野呂内三縄停車場線 三・池田馬路 落石対策工事(企育)			
名称	規格	単位	単価	備考
結束テープ		m	28	
シム	Td=87.9KN/本	個	792	
角度調整台座	Td=87.9KN/本	個	18,500	
補剛板	Td=87.9KN/本	個	6,390	
工場組立加工費	Td=87.9KN/本	m	666	

技術管理費積上げ項目一覧表

工事名	R8三土 野呂内三縄停車場線 三・池田馬路 落石対策工事(企育)				
積上げ項目	土質等試験費				
番号	項目	規格仕様	単位	数量	備考
1	カドミウム	溶出試験	検体	1	
2	全シアン	溶出試験	検体	1	
3	有機燐	溶出試験	検体	1	
4	鉛	溶出試験	検体	1	
5	六価クロム	溶出試験	検体	1	
6	砒素	溶出試験	検体	1	
7	総水銀	溶出試験	検体	1	
8	アルキル水銀	溶出試験	検体	1	
9	PCB	溶出試験	検体	1	
10	銅	含有量試験	検体	1	
11	チウラム	溶出試験	検体	1	
12	シマジン	溶出試験	検体	1	
13	チオベンカルブ	溶出試験	検体	1	
14	セレン	溶出試験	検体	1	
15	弗素	溶出試験	検体	1	
16	ほう素	溶出試験	検体	1	
17	1,4ジオキサン	溶出試験	検体	1	
18	ジクロロメタン	溶出試験	検体	1	
19	四塩化炭素	溶出試験	検体	1	
20	1,2-ジクロロエタン	溶出試験	検体	1	
21	1,1-ジクロロエチレン	溶出試験	検体	1	
22	1,2-ジクロロエチレン	溶出試験	検体	1	
23	1,1,1-トリクロロエタン	溶出試験	検体	1	
24	1,1,2-トリクロロエタン	溶出試験	検体	1	
25	トリクロロエチレン	溶出試験	検体	1	
26	テトラクロロエチレン	溶出試験	検体	1	
27	1,3-ジクロロプロペン	溶出試験	検体	1	
28	ベンゼン	溶出試験	検体	1	
29	クロロエチレン	溶出試験	検体	1	

R8三土 野呂内三縄停車場線 三・池田馬路 落石対策工事(企育)

(一)野呂内三縄停車場線

三好市池田町馬路

数量計算書(当初)

徳島県三好県土整備事務所

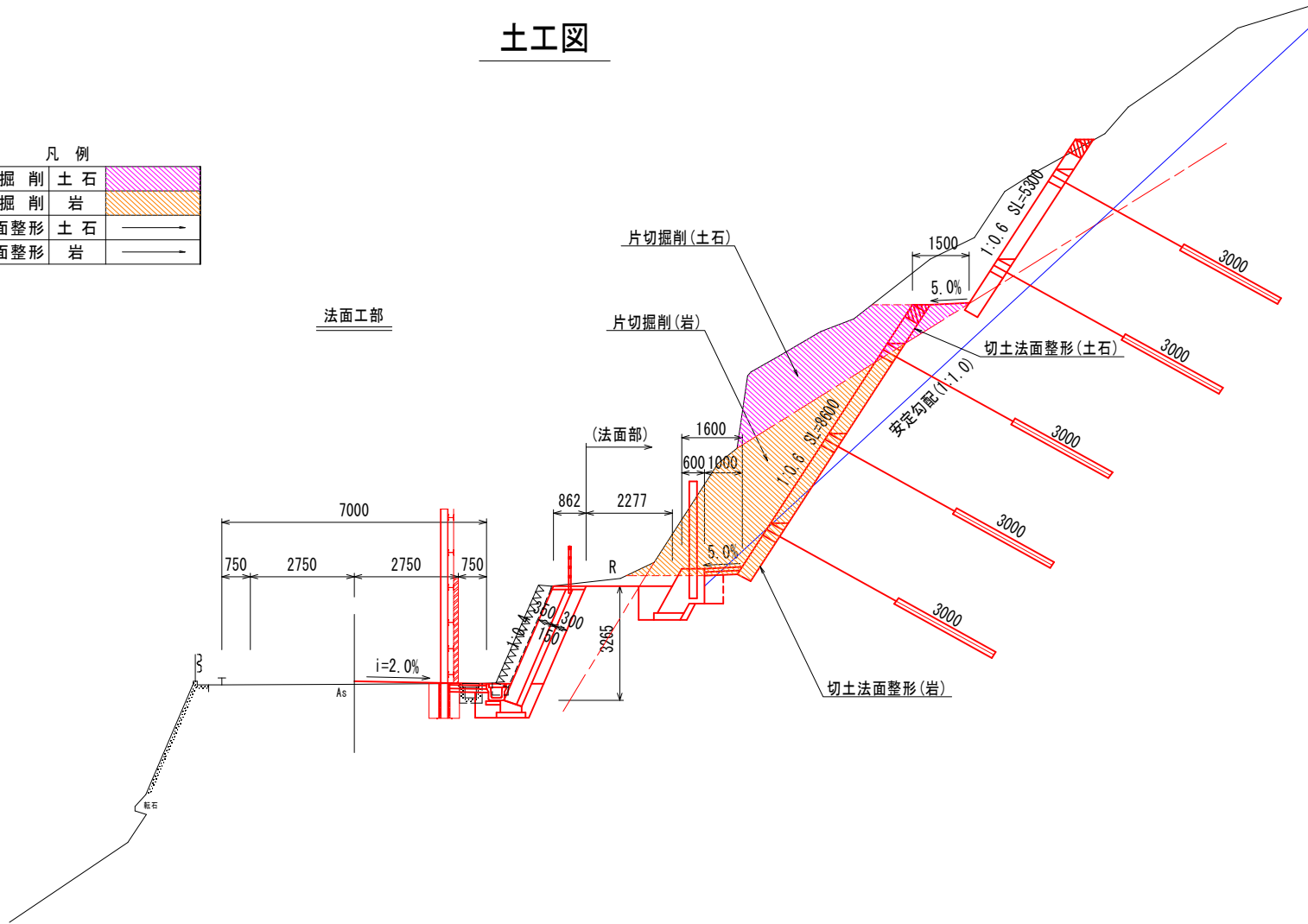
数量総括表

工種レベル2	種別レベル3	種別レベル4	単位	数量	計上数量	摘要
アンカー工	削孔工	軟岩 φ90mm・スキッドタイプ	m	163.20	163	数量計算書 数-30~40
	挿入工	二重防食	本	24.0	24	〃
	緊張定着工	f<400kN 頭部処理	本	24.0	24	〃
	移設工	据付・撤去・上下移動	回	3.0	3	
	足場工	単管足場 W=4.5m	空m ³	575.98	576	数量計算書 数-41~44
	注入打設工	セメントペースト δ ck=24N/mm ²	m ³	3.52	4	数量計算書 数-30~40
	アンカー材料	フロボンド Td=87.9kN/本	kg	216.68	217	〃
		ウエッジ φ29	個	24.0	24	〃
		アンカーディスク Td=87.9kN/本	個	24.0	24	〃
		防錆キャップ Td=87.9kN/本	個	24.0	24	〃
		止水樹脂 Aサイズ	袋	24.0	24	〃
		鋼管付アンカープレート PL-180×180×22	枚	21.0	21	〃
		止液ゴム Td=87.9kN/本	個	24.0	24	〃
		アンカー体長部スペーサー Td=87.9kN/本	個	48.0	48	〃
		先端キャップ Td=87.9kN/本	個	24.0	24	〃
		グラウト防止キャップ L=510	個	24.0	24	〃
		止水チューブ Φ30 L=150	個	24.0	24	〃
		自己融着テープ B=38 t=0.5	m	4.80	5	〃
		結束タイ B=24	個	120.0	120	〃
		補修塗料 主剤270g 硬化剤180g	缶	0.24	1	〃
グラウト注入パイプ Φ21.5	m	196.80	197	〃		

土工图

凡例

片切掘削	土石	
片切掘削	岩	
切土法面整形	土石	
切土法面整形	岩	



片切掘削(土石)

重心距離計算書

測 点	区間延長	線 形 要 素					重 心 位 置		重 心 距 離		備 考
		曲 線 長		パラメータ A	半 径		外 側	内 側	L(R±C)	L	
		L	中間点L		R	中間点R	Lよりの距離	平均C	R		
NO. 4	0.000				260.00		14.50		_____		
4+10.000	10.000				260.00		16.84	15.67	$\frac{10.000(260.00-15.67)}{260.00}$	9.40	
NO. 5	10.000				260.00		15.89	16.37	$\frac{10.000(260.00-16.37)}{260.00}$	9.37	
5+5.000	5.000				260.00		15.14	15.52	$\frac{5.000(260.00-15.52)}{260.00}$	4.70	
EC. 2 5+10.221	5.221				260.00		11.40	13.27	$\frac{5.221(260.00-13.27)}{260.00}$	4.95	

計	30.221								_____	28.42	

片切掘削(岩)

重心距離計算書

測 点	区間延長	線 形 要 素					重 心 位 置		重 心 距 離		備 考
		曲 線 長		パラメータ A	半 径		外 側	内 側	L(R±C)	L	
		L	中間点L		R	中間点R	Lよりの距離	平均C	R		
NO. 4	0.000				260.00		10.72		_____		
4+10.000	10.000				260.00		11.43	11.08	$\frac{10.000(260.00-11.08)}{260.00}$	9.57	
NO. 5	10.000				260.00		9.10	10.27	$\frac{10.000(260.00-10.27)}{260.00}$	9.61	
5+5.000	5.000				260.00		9.23	9.17	$\frac{5.000(260.00-9.17)}{260.00}$	4.82	
EC. 2 5+10.221	5.221				260.00		7.13	8.18	$\frac{5.221(260.00-8.18)}{260.00}$	5.06	

計	30.221								_____	29.06	

作業土工・切土法面整形(土石)

重心距離計算書

測 点	区間延長	線 形 要 素					重 心 位 置		重 心 距 離		備 考
		曲 線 長		パラメータ A	半 径		外 側	内 側	L(R±C)	L	
		L	中間点L		R	中間点R	Lよりの距離	平均C	R		
NO. 4	0.000				260.00		17.04		_____		
4+10.000	10.000				260.00		22.59	19.82	$\frac{10.000(260.00-19.82)}{260.00}$	9.24	
NO. 5	10.000				260.00		21.02	21.81	$\frac{10.000(260.00-21.81)}{260.00}$	9.16	
5+5.000	5.000				260.00		21.39	21.21	$\frac{5.000(260.00-21.21)}{260.00}$	4.59	
EC. 2 5+10.221	5.221				260.00		16.25	18.82	$\frac{5.221(260.00-18.82)}{260.00}$	4.84	

計	30.221								_____	27.83	

作業土工・切土法面整形(岩)

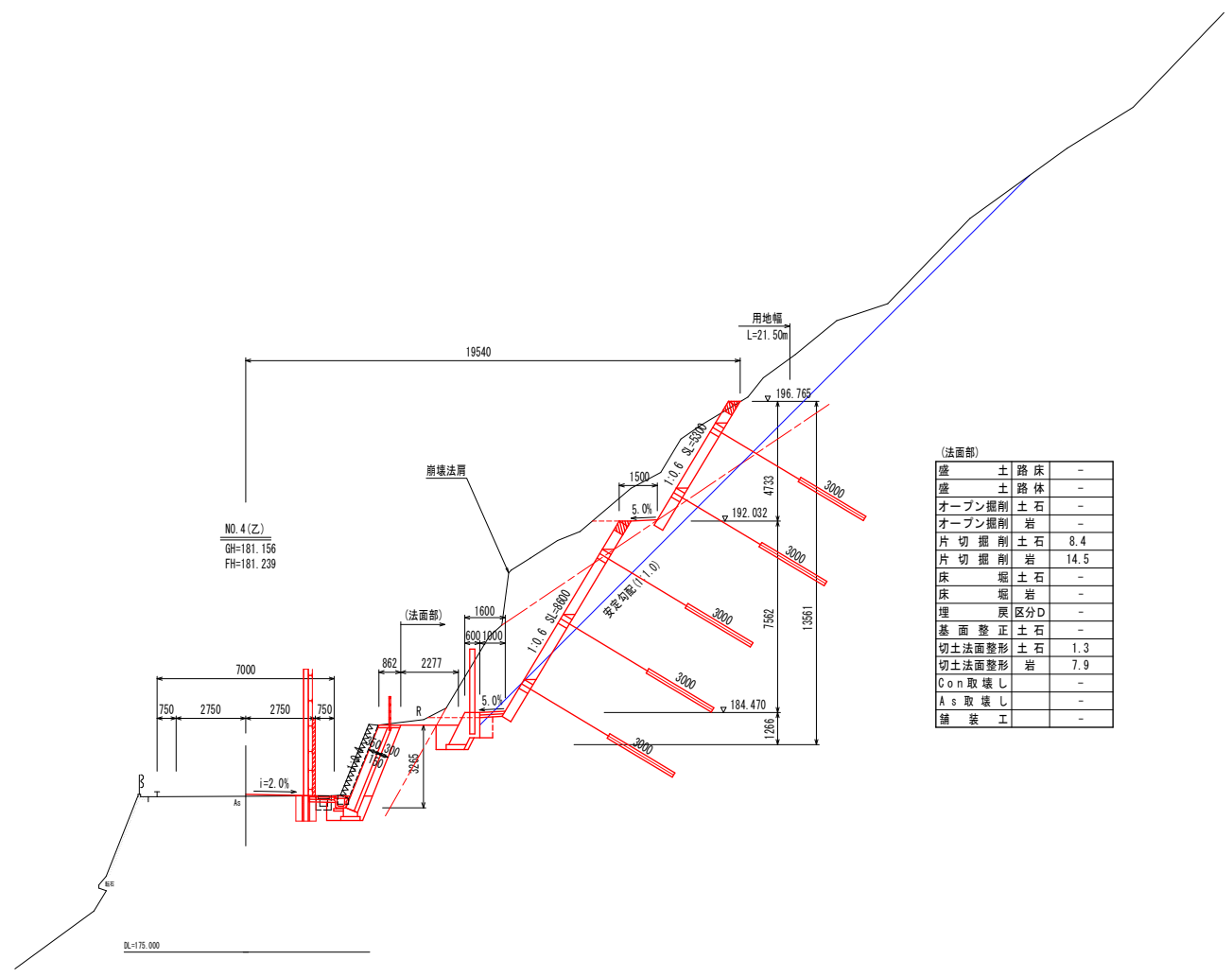
重心距離計算書

測 点	区間延長	線 形 要 素					重 心 位 置		重 心 距 離		備 考
		曲 線 長		パラメータ A	半 径		外 側	内 側	L(R±C)	L	
		L	中間点L		R	中間点R	Lよりの距離	平均C	R		
NO. 4	0.000				260.00		12.53		_____		
4+10.000	10.000				260.00		13.71	13.12	$\frac{10.000(260.00-13.12)}{260.00}$	9.50	
NO. 5	10.000				260.00		11.18	12.45	$\frac{10.000(260.00-12.45)}{260.00}$	9.52	
5+5.000	5.000				260.00		10.82	11.00	$\frac{5.000(260.00-11.00)}{260.00}$	4.79	
EC. 2 5+10.221	5.221				260.00		8.60	9.71	$\frac{5.221(260.00-9.71)}{260.00}$	5.03	

計	30.221								_____	28.84	

横断図(3/7)

S=1/100



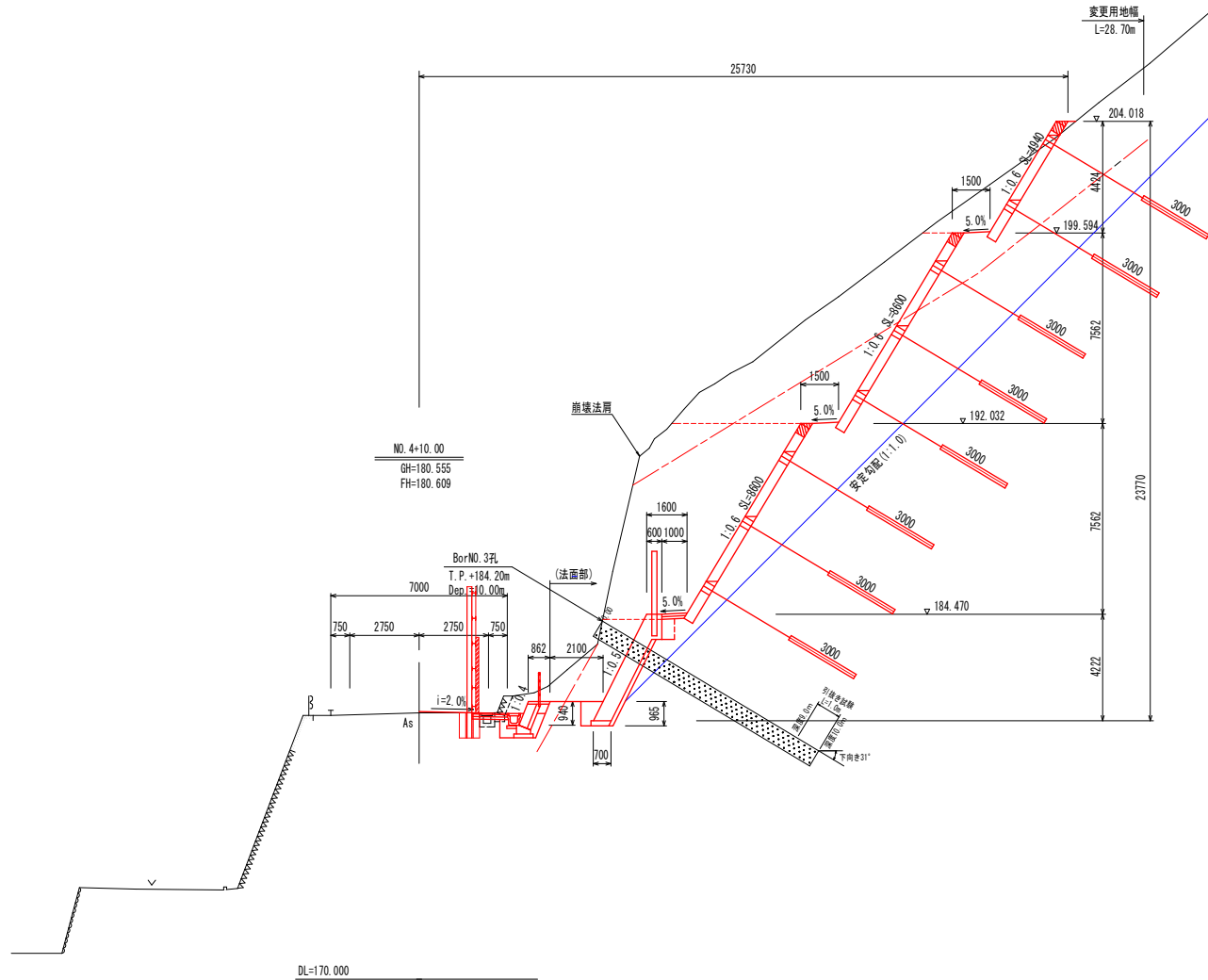
(法面部)

盛	土	路床	-
盛	土	路体	-
オープン掘削	土	石	-
オープン掘削	岩		-
片切掘削	土	石	8.4
片切掘削	岩		14.5
床	掘	土	石
床	掘	岩	-
埋	戻	区分D	-
基	面	整	土
切土法面整形	土	石	1.3
切土法面整形	岩		7.9
Con	取	壊し	-
As	取	壊し	-
舗	装	工	-

*施工の際、掘削時の地質状況により、基礎材及び裏石積の有無を判断されたい。

横断図(4/7)

S=1/100

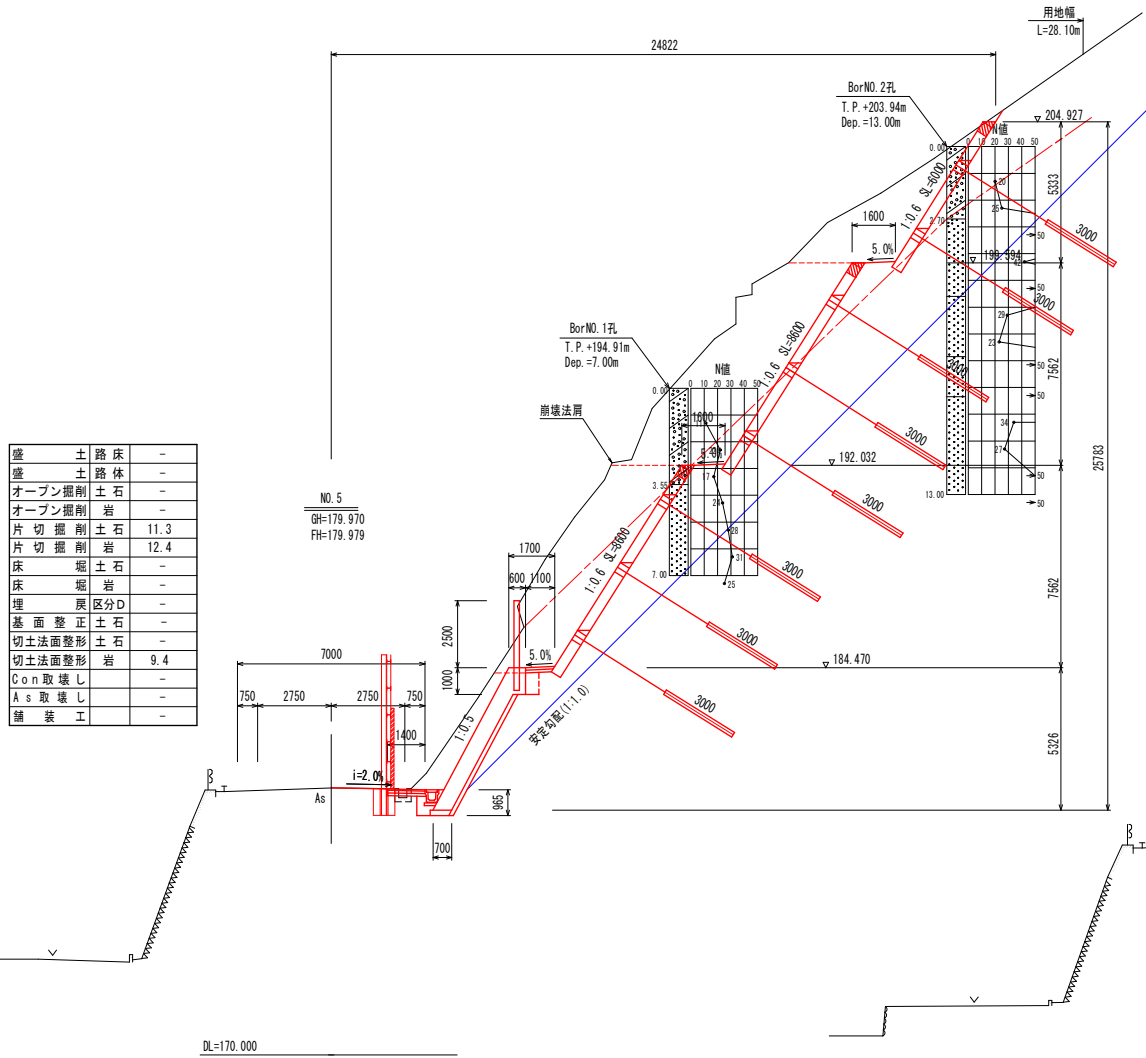


(法面部)

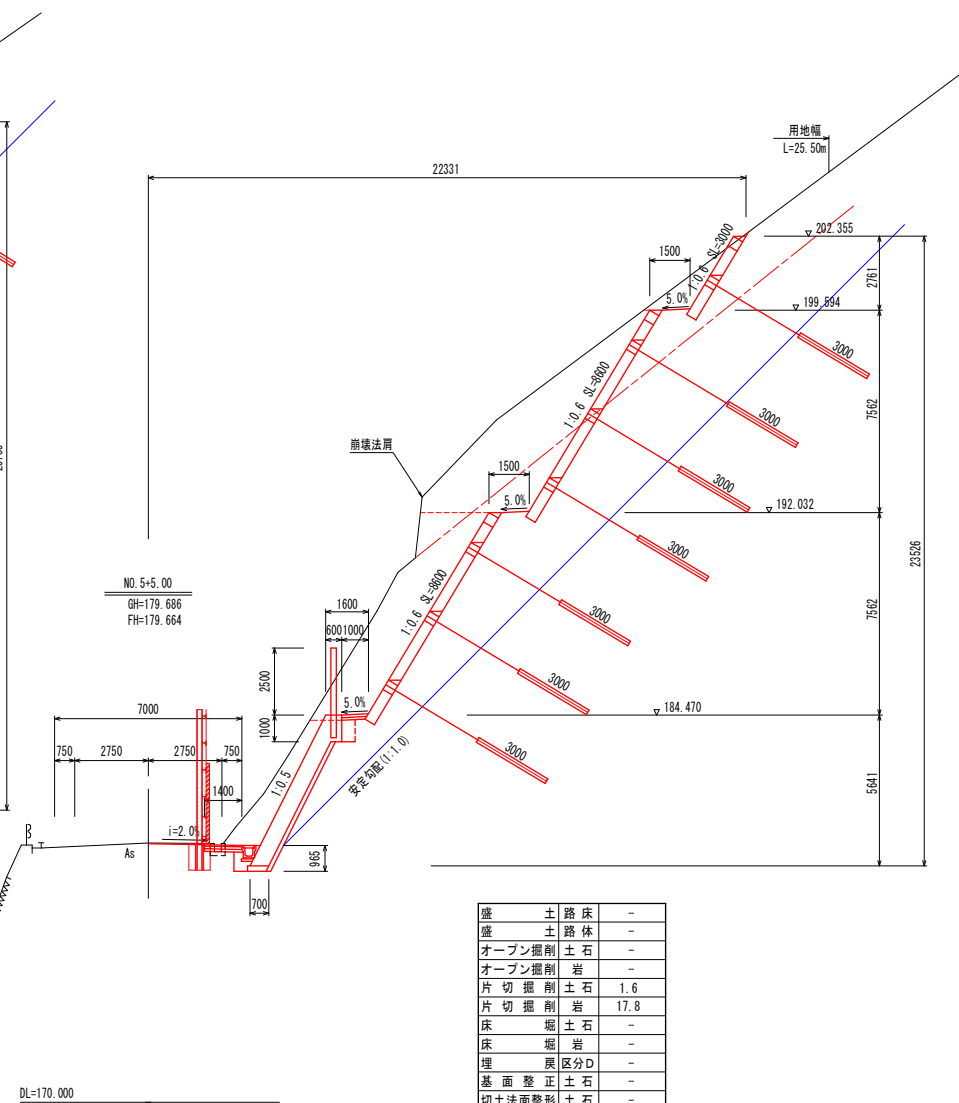
盛	土	路床	-	
盛	土	路体	-	
オープン掘削	土	石	-	
オープン掘削	岩	-	-	
片切掘削	土	石	3.5	
片切掘削	岩	-	35.6	
床	掘	土	石	
床	掘	岩	-	
埋	戻	区分D	-	
基面	整	正	土	石
切土法面	整	形	土	石
切土法面	整	形	岩	9.2
Con	取	壊	し	-
As	取	壊	し	-
舗	装	工	-	

横断図(5/7)

S=1/100



盛土路床	-
盛土路体	-
オープン掘削土石	-
オープン掘削岩	-
片切掘削土石	11.3
片切掘削岩	12.4
床堀土石	-
床堀岩	-
埋戻区D	-
基面整正土石	-
切土法面整形土石	-
切土法面整形岩	9.4
Con取壊し	-
As取壊し	-
舗装工	-

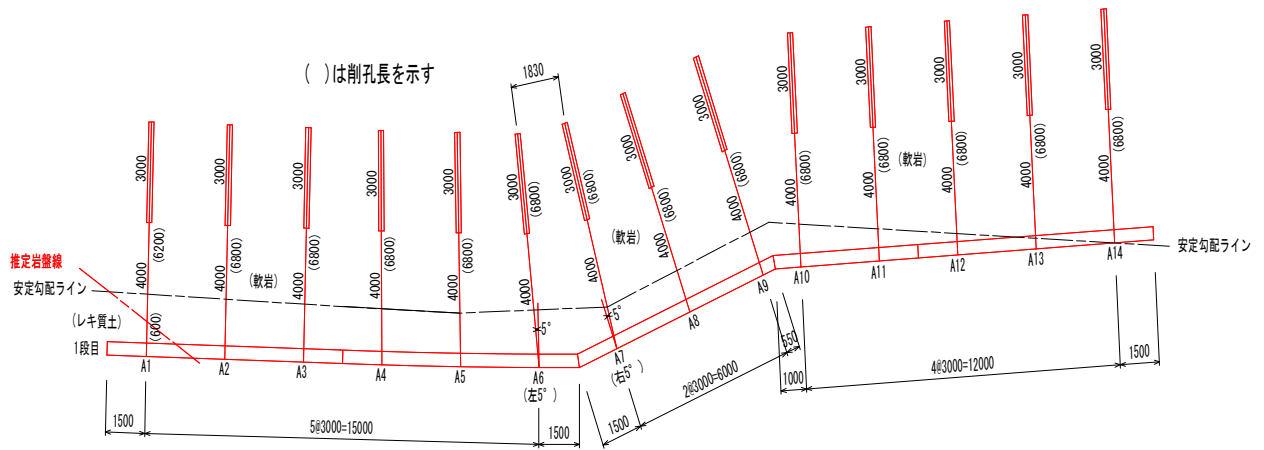


盛土路床	-
盛土路体	-
オープン掘削土石	-
オープン掘削岩	-
片切掘削土石	1.6
片切掘削岩	17.8
床堀土石	-
床堀岩	-
埋戻区D	-
基面整正土石	-
切土法面整形土石	-
切土法面整形岩	9.2
Con取壊し	-
As取壊し	-
舗装工	-

*施工の際、掘削時の地質状況により、基礎材及び裏石積の有無を判断されたい。

アンカー工数量計算書(1段目)

アンカー工展開図(1段目)

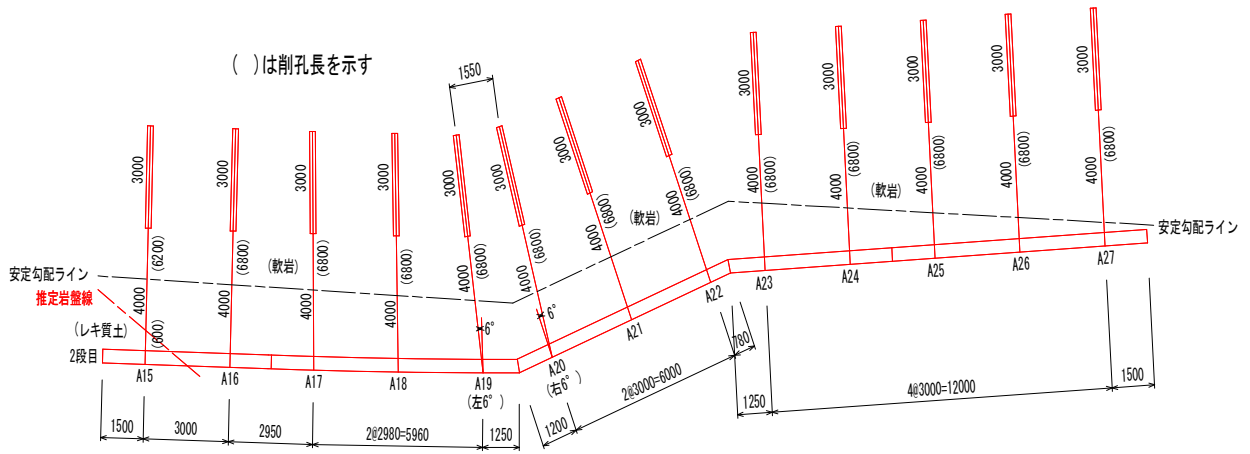


アンカー工数量計算書(1段目) 1.0式当り

種別 アンカーNO.	土質別削孔長(m) φ90				アンカー鋼材長(m)				備考
	コンクリート	礫質土	軟岩	全長	定着長	自由長	緊張先端余長	全長	
A-7			6.80	6.80	3.00	4.00	1.20	8.20	Td=87.9kN/本
A-8			6.80	6.80	3.00	4.00	1.20	8.20	
A-9			6.80	6.80	3.00	4.00	1.20	8.20	
A-10			6.80	6.80	3.00	4.00	1.20	8.20	
A-11			6.80	6.80	3.00	4.00	1.20	8.20	
A-12			6.80	6.80	3.00	4.00	1.20	8.20	
A-13			6.80	6.80	3.00	4.00	1.20	8.20	
A-14			6.80	6.80	3.00	4.00	1.20	8.20	
計		0.00	54.40	54.40	24.00	32.00	9.60	65.60	n=8本

アンカー工数量計算書(2段目)

アンカー工展開図(2段目)

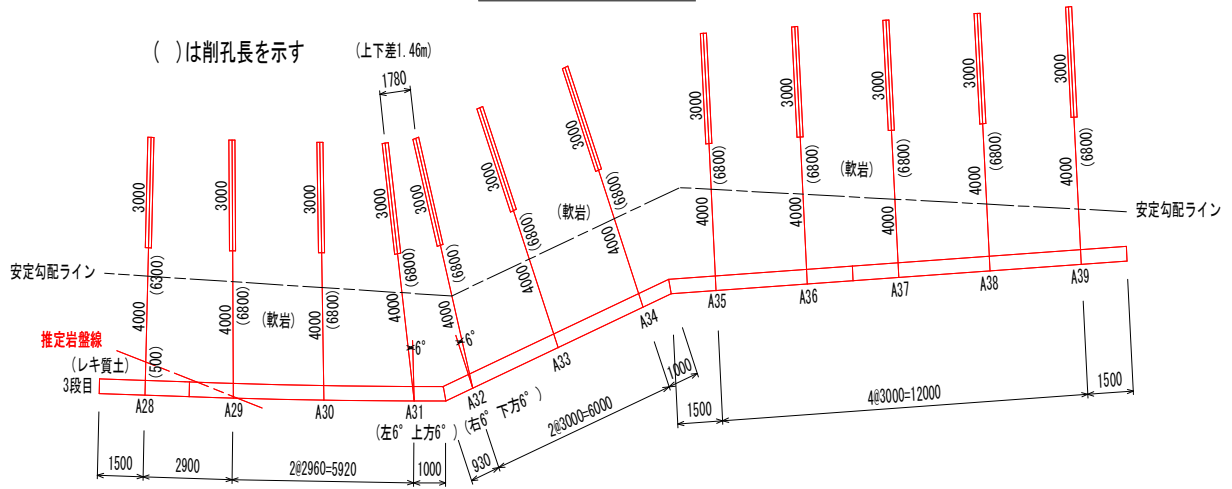


アンカー工数量計算書(2段目) 1.0式当り

種別	土質別削孔長(m)				アンカー鋼材長(m)				備考
	φ90				定着長	自由長	緊張先端余長	全長	
アンカーNO.	コンクリート	礫質土	軟岩	全長					
A-20			6.80	6.80	3.00	4.00	1.20	8.20	Td=87.9kN/本
A-21			6.80	6.80	3.00	4.00	1.20	8.20	
A-22			6.80	6.80	3.00	4.00	1.20	8.20	
A-23			6.80	6.80	3.00	4.00	1.20	8.20	
A-24			6.80	6.80	3.00	4.00	1.20	8.20	
A-25			6.80	6.80	3.00	4.00	1.20	8.20	
A-26			6.80	6.80	3.00	4.00	1.20	8.20	
A-27			6.80	6.80	3.00	4.00	1.20	8.20	
計		0.00	54.40	54.40	24.00	32.00	9.60	65.60	n=8本

アンカー工数量計算書(3段目)

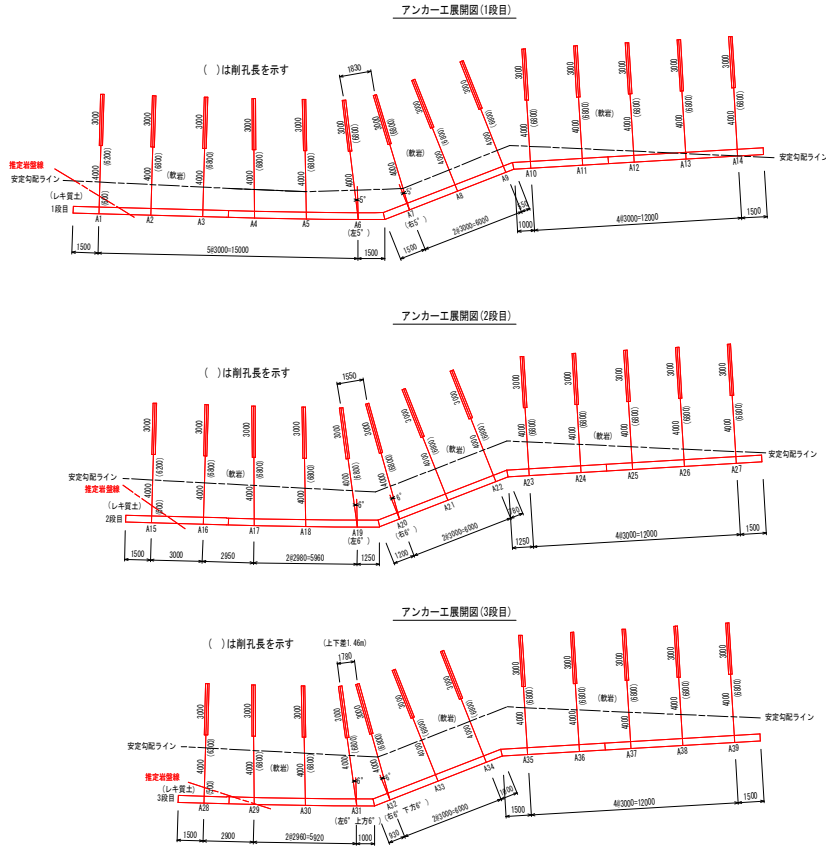
アンカー工展開図(3段目)



アンカー工数量計算書(3段目) 1.0式当り

種別 アンカーNO.	土質別削孔長(m) φ90				アンカー鋼材長(m)				備考
	コンクリート	礫質土	軟岩	全長	定着長	自由長	緊張先端余長	全長	
A-32			6.80	6.80	3.00	4.00	1.20	8.20	Td=87.9kN/本
A-33			6.80	6.80	3.00	4.00	1.20	8.20	
A-34			6.80	6.80	3.00	4.00	1.20	8.20	
A-35			6.80	6.80	3.00	4.00	1.20	8.20	
A-36			6.80	6.80	3.00	4.00	1.20	8.20	
A-37			6.80	6.80	3.00	4.00	1.20	8.20	
A-38			6.80	6.80	3.00	4.00	1.20	8.20	
A-39			6.80	6.80	3.00	4.00	1.20	8.20	
計		0.00	54.40	54.40	24.00	32.00	9.60	65.60	n=8本
A-1~A39		0.00	163.20	163.20	72.00	96.00	28.80	196.80	1~3段目合計

アンカー工数量計算書(1~3段目)材料数量



アンカー工数量計算書(1~3段目)材料数量 1.0式当り

材 料 名	種 別	算 式	単 位	数 量
フ ロ ボ ン ド	Td=87.9kN/本	1.101kg/m × 196.80m	kg	216.68
ウ ェ ッ ジ	Φ29	1 × 24	個	24.0
アンカーディスク	Td=87.9kN/本	1 × 24	個	24.0
防 錆 キ ャ ッ プ	Td=87.9kN/本	1 × 24	個	24.0
止 水 樹 脂	Aサイズ	1 × 24	袋	24.0
鋼管付アンカープレート	PL-180 × 180 × 22	1 × 21	枚	21.0
止 液 ゴ ム	Td=87.9kN/本	1 × 24	個	24.0
アンカー体長部スペーサー	Td=87.9kN/本	2 × 24	個	48.0
先 端 キ ャ ッ プ	Td=87.9kN/本	1 × 24	個	24.0
グラウト防止キャップ	L=510	1 × 24	個	24.0
止 水 チ ュ ー ブ	Φ30 L=150	1 × 24	個	24.0
自己融着テープ	B=38 t=0.5	0.2 × 24	m	4.80
結 束 タ イ	B=24	5 × 24	個	120
補 修 塗 料	主剤270g 硬化剤180g	0.01 × 24	缶	0.24
グラウト注入パイプ	Φ21.5	-	m	196.80
頭 部 防 食 材	防錆キャップ内充填	1.10 × 24	kg	26.40
結 束 テ ー プ		0.8 × 24	m	19.20
シ ム	Td=87.9kN/本	1 × 24	個	24.0
開 口 部 設 置 パ イ プ	塩ビ管(VU・呼び径100)	0.40 × 24	m	9.60
角 度 調 整 台 座	Td=87.9kN/本	1 × 3	組	3.0
補 剛 板	Td=87.9kN/本	1 × 3	枚	3.0
注 入 材	δ ck=24N/mm ²	$\pi / 4 \times 0.09^2 \times 172.80 \times 3.2$	m ³	3.52

アンカー工全体数量計算書(1~8段目)

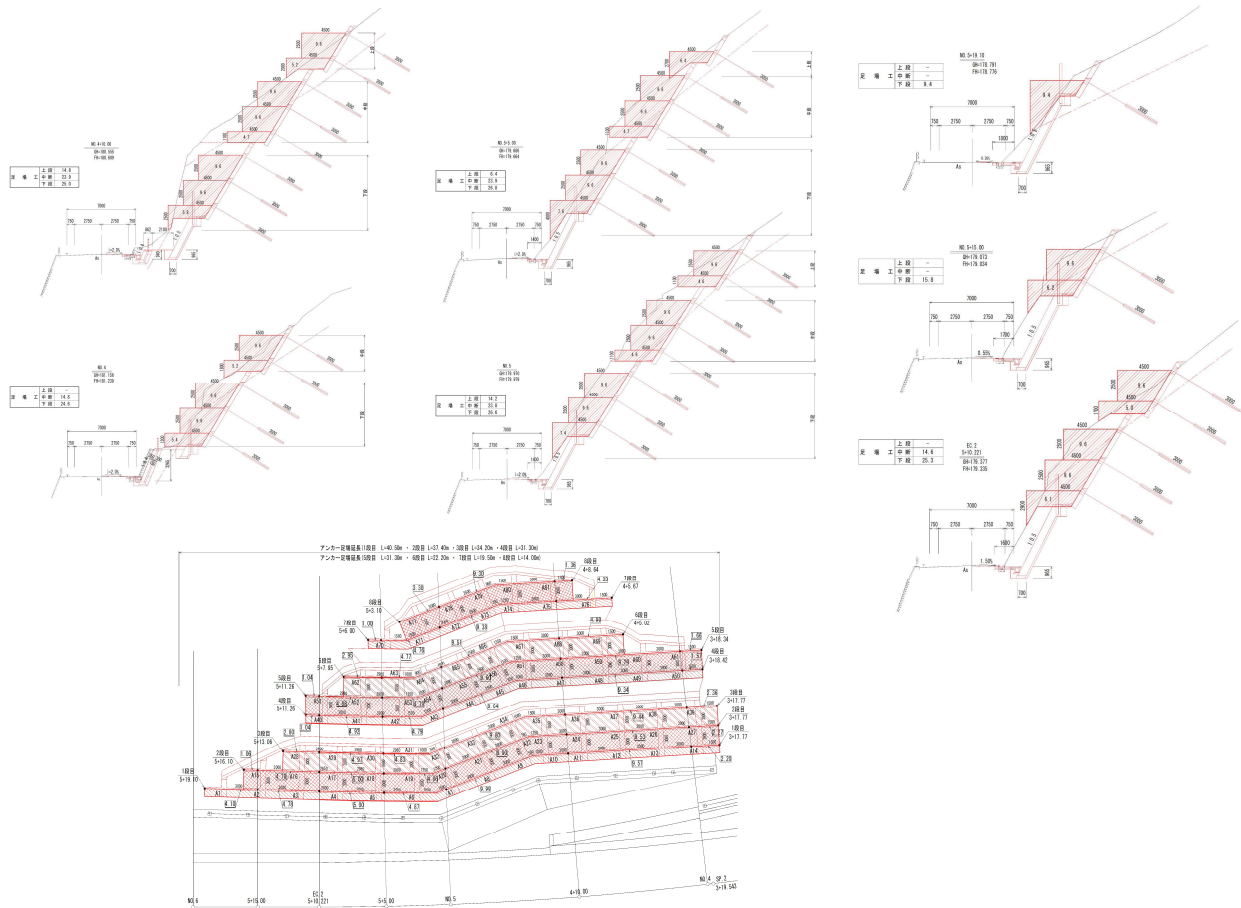
アンカー削孔長及び鋼材長

種別	土質別削孔長(m)				アンカー鋼材長(m)				
	φ90				定着長	自由長	余長	全長	備考
アンカーNO.	コンクリート	礫質土	軟岩	全長					
A-1~A-39		0.00	163.20	163.20	72.00	96.00	28.80	196.80	Td=87.9kN/本
A-40~A-69									
A-70~A81									
計		0.00	163.20	163.20	72.00	96.00	28.80	196.80	n=24本

アンカー材料全体数量

材 料 名	種 別	算 式	単 位	数 量
フ ロ ボ ン ド	Td=87.9kN/本	216.68	kg	216.68
ウ ェ ッ ジ	Φ29	24	個	24.0
ア ン カ ー デ ィ ス ク	Td=87.9kN/本	24	個	24.0
防 錆 キ ャ ッ プ	Td=87.9kN/本	24	個	24.0
止 水 樹 脂	Aサイズ	24	袋	24.0
鋼管付アンカープレート	PL-180×180×22	21	枚	21.0
止 液 ゴ ム	Td=87.9kN/本	24	個	24.0
アンカー体長部スペーサー	Td=87.9kN/本	48	個	48.0
先 端 キ ャ ッ プ	Td=87.9kN/本	24	個	24.0
グラウト防止キャップ	L=510	24	個	24.0
止 水 チ ュ ー ブ	Φ30 L=150	24	個	24.0
自 己 融 着 テ ー プ	B=38 t=0.5	4.8	m	4.80
結 束 タ イ	B=24	120	個	120
補 修 塗 料	主剤270g 硬化剤180g	0.24	缶	0.24
グラウト注入パイプ	Φ21.5	196.8	m	196.80
頭 部 防 食 材	防錆キャップ内充填	26.4	kg	26.40
結 束 テ ー プ		19.2	m	19.20
シ ム	Td=87.9kN/本	24	個	24.0
開 口 部 設 置 パ イ プ	塩ビ管(VU・呼び径100)	9.6	m	9.60
角 度 調 整 台 座	Td=87.9kN/本	3	組	3.0
補 剛 板	Td=87.9kN/本	3	枚	3.0
工 場 組 立 加 工 費	Td=87.9kN/本	196.8	m	196.80
注 入 材	δ ck=24N/mm ²	3.52	m ³	3.52

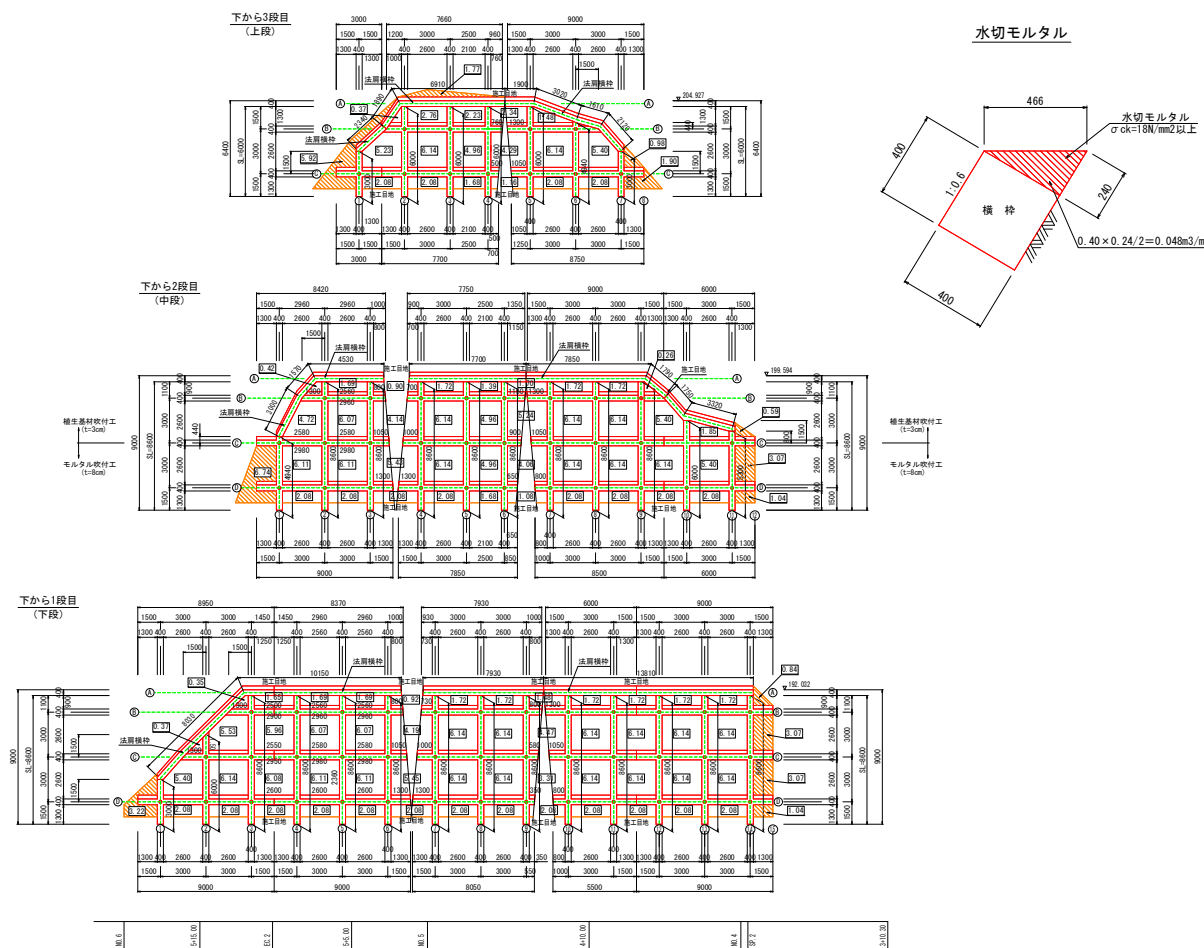
アンカー足場数量計算書



アンカー足場数量計算書 1.0式当り

名称	測点	点間距離	断面	平均断面	単位	数量
足場工	3+17.77	0.00	5.4			
(1段目)	NO.4	2.20	5.4	5.40	空m ³	11.88
	4+10.000	9.57	5.8	5.60	空m ³	53.59
	NO.5	9.98	7.4	6.60	空m ³	65.87
	5+0.8	0.80	7.4	7.40	空m ³	5.92
					空m ³	0.00
					空m ³	0.00
					空m ³	0.00
	計	22.55			空m ³	137.26
足場工	3+17.77	0.00	9.6			
(2段目)	NO.4	2.27	9.6	9.60	空m ³	21.79
	4+10.000	9.53	9.6	9.60	空m ³	91.49
	NO.5	9.90	9.6	9.60	空m ³	95.04
	5+1.00	1.10	9.6	9.60	空m ³	10.56
					空m ³	0.00
					空m ³	0.00
					空m ³	0.00
	計	22.80			空m ³	218.88

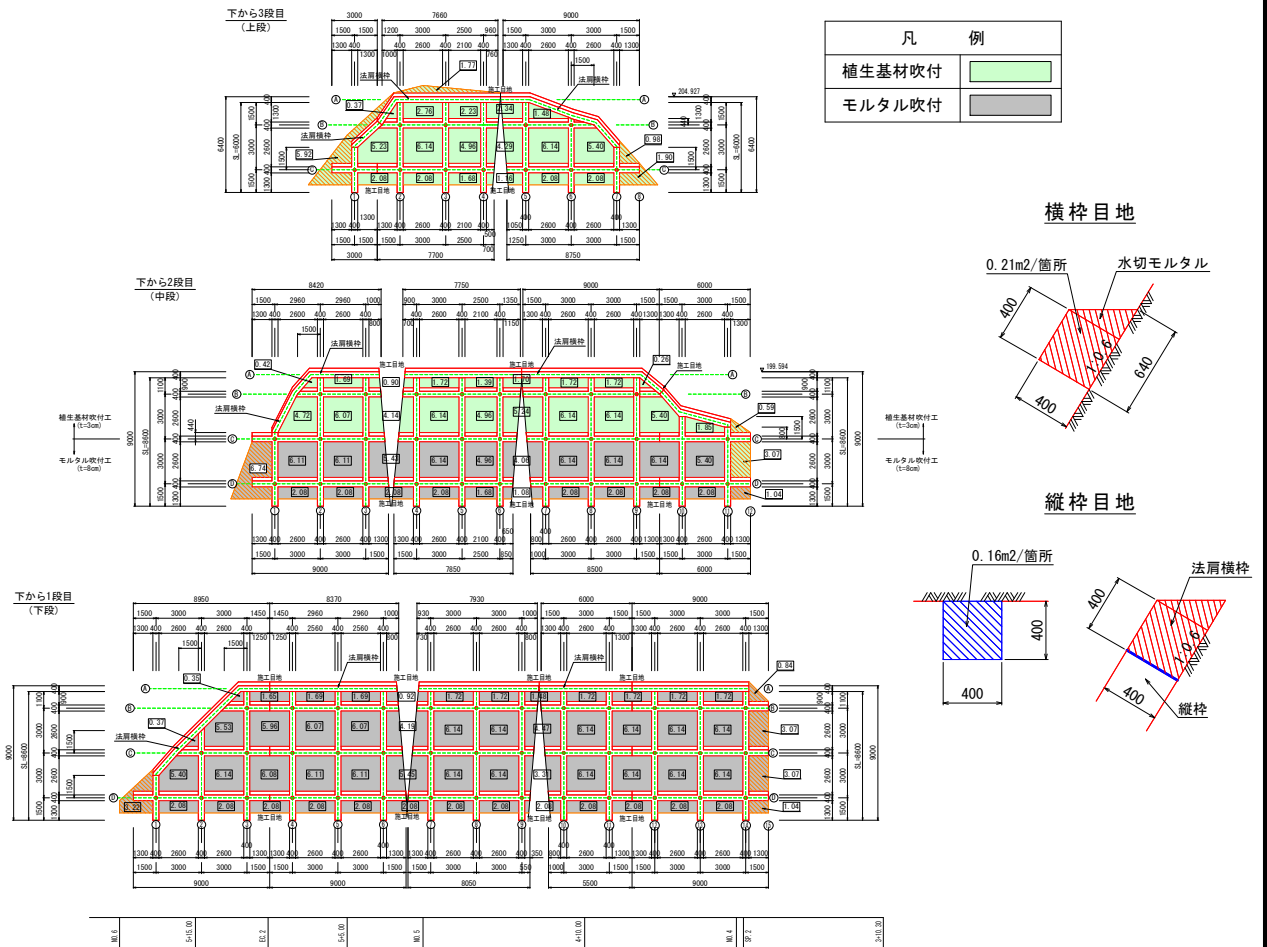
アンカー付吹付法枠工 数量計算書



吹付法枠工 (400×400×3000×3000) 数量計算書 1.0式当り

名 称	符 号	算 式	単 位	数 量
吹付法枠工	測 点	NO. 3+18.00~NO. 5+1. 3	m	22. 60
縦 枠 長	1段目(下段)		m	68. 80
	2段目(中段)		m	
	3段目(上段)		m	
	計		m	68. 80
横 枠 長	1段目(下段)		m	80. 35
	2段目(中段)		m	
	3段目(上段)		m	
	計		m	80. 35
水切モルタル	1段目(下段)		m ³	3. 86
	2段目(中段)		m ³	
	3段目(上段)		m ³	
	計		m ³	3. 86
ラ ス 張 工	1段目(下段)		m ²	198. 14
	2段目(中段)		m ²	
	3段目(上段)		m ²	
	計		m ²	198. 14

アンカー付吹付法枠工 数量計算書



吹付法枠工 (400×400×3000×3000) 数量計算書 1.0式当り

名称	符号	算式	単位	数量
モルタル吹付工 (t=8cm)	1段目(下段)		m ²	115.84
	2段目(中段)		m ²	
	計		m ²	115.84
施工目地 (瀝青繊維質目地板 (t=10mm))	1段目(下段)	(横柱+縦柱)	m ²	2.96
	2段目(中段)	〃	m ²	
	3段目(上段)	〃	m ²	
計			m ²	2.96
小段部吹付	2段目(中断)	幅1.50×延長21.60-縦梁部控除(0.46×0.40×8)	m ²	30.93
	3段目(上段)		m ²	
	計		m ²	30.93

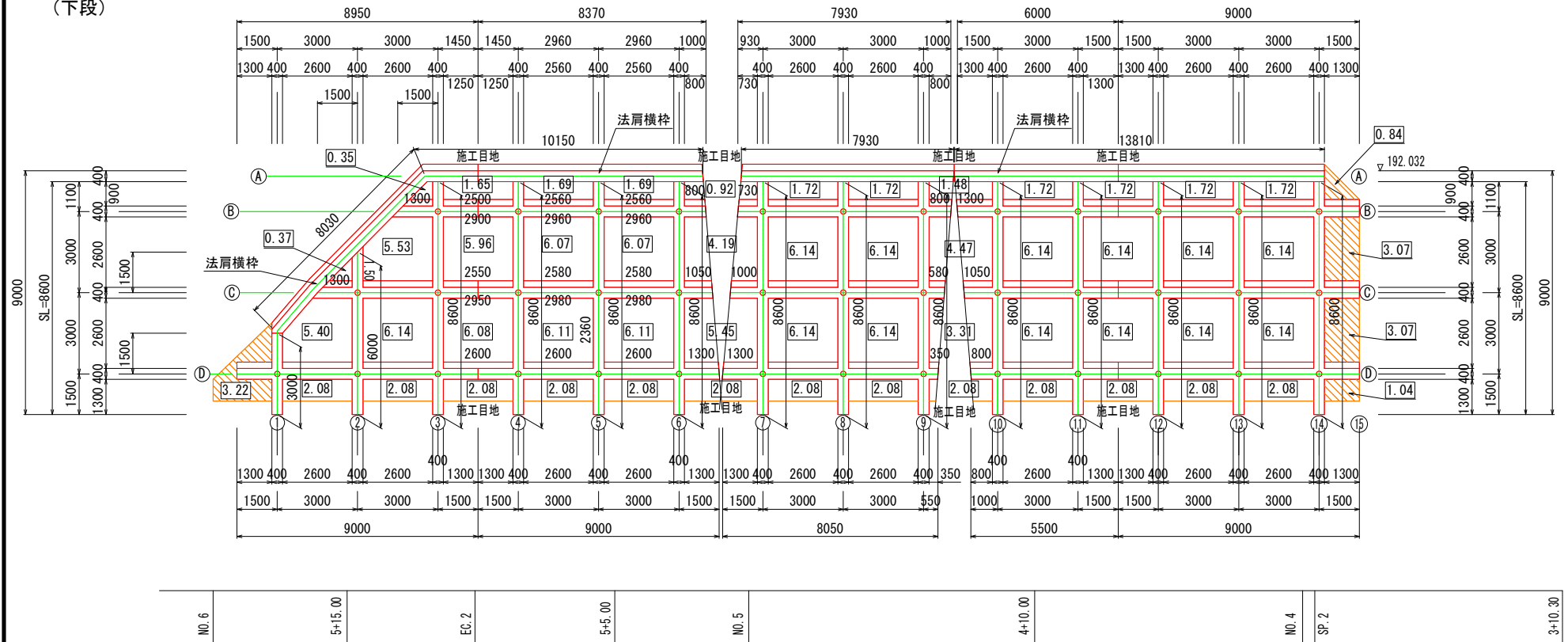
吹付法枠工:1段目(下段)

横枠(400×400) 計算書

数-74

位置	1	2	3	4	5	6	7	8	9	10	11	12	13	14	15	小計
A(法肩)			7.93	13.81												21.74
B							0.73	2.60	2.60	2.10	2.60	2.60	2.60	2.60	1.30	19.73
C							1.00	2.60	2.60	1.63	2.60	2.60	2.60	2.60	1.30	19.53
D							1.30	2.60	2.60	1.15	2.60	2.60	2.60	2.60	1.30	19.35
合計																80.35

下から1段目
(下段)



NO. 6

5+15.00

EC. 2

5+5.00

NO. 5

4+10.00

NO. 4

SP. 2

3+10.30

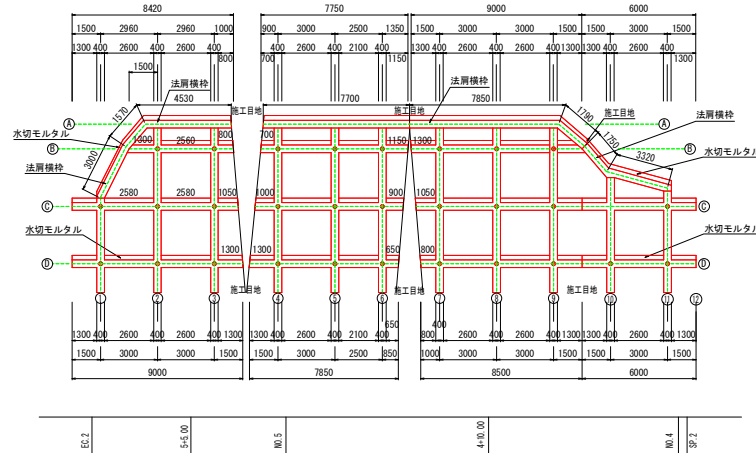
吹付法砕工:水切モルタル

水切モルタル 計算書

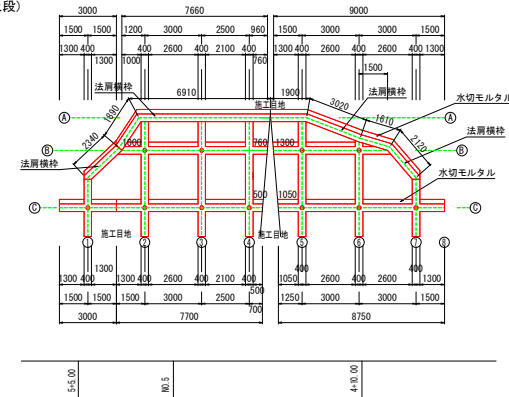
数-79

位置	横枠長(m)	算式	数量
1段目(下段)	80.35	80.35×0.048	3.86
2段目(中段)			
3段目(上段)			
合計			3.86

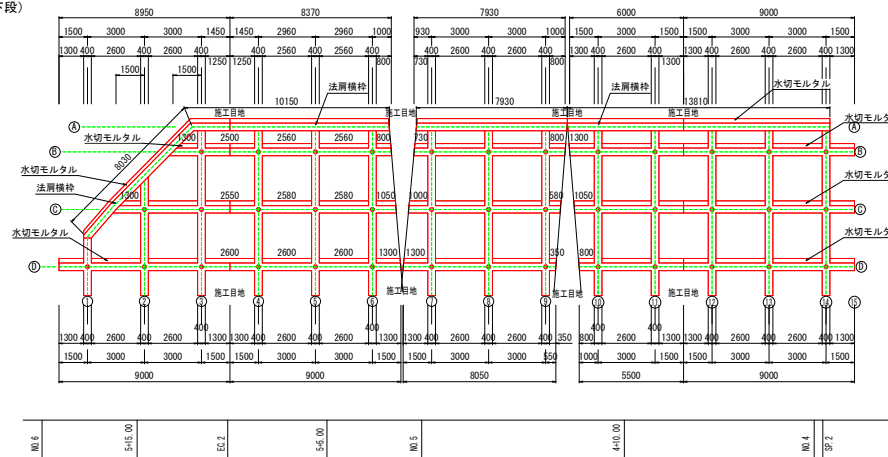
下から2段目



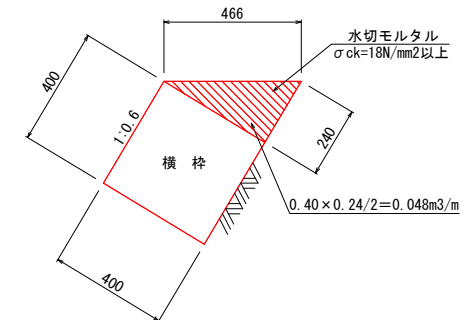
下から3段目(上段)



下から1段目(下段)



水切モルタル

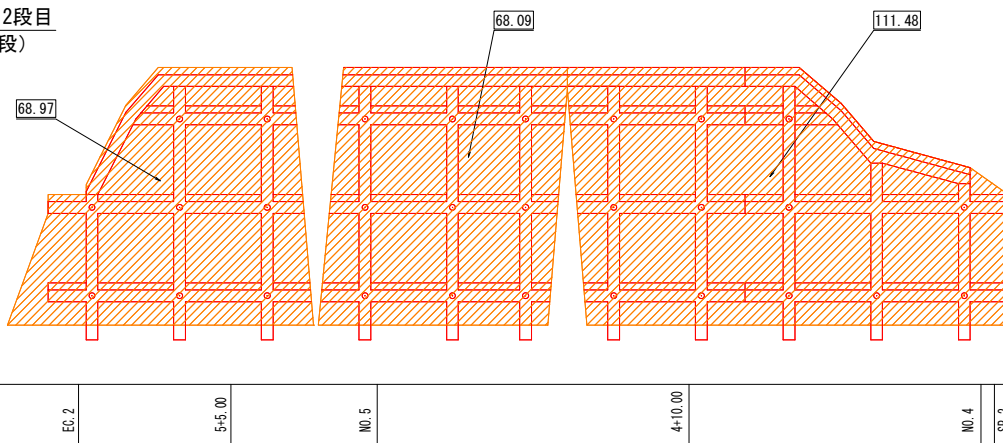


吹付法砕工:ラス張工
 ラス張工 面積計算書

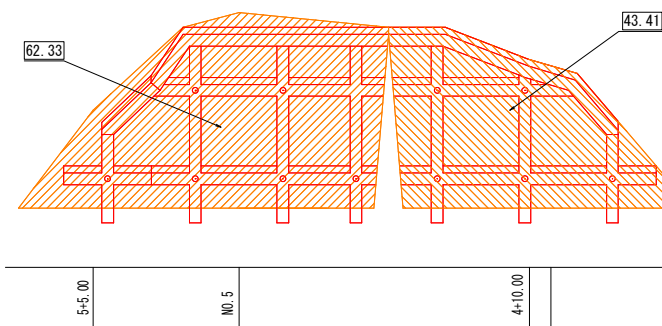
数-80

位置	算 式	数 量
1段目(下段)	69.81 + 128.33	198.14
2段目(中段)		
3段目(上段)		
合計		198.14

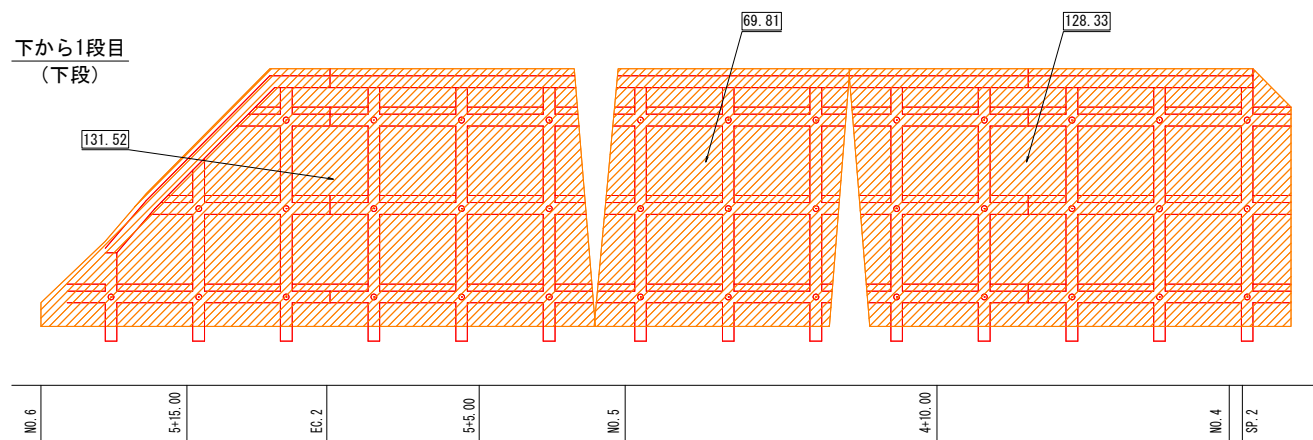
下から2段目
(中段)



下から3段目
(上段)



下から1段目
(下段)



吹付法枠工：施工目地

施工目地：1段目（下段）計算書

数-84

符号	算式	小計
横枠目地	0.21×8 箇所	1.68
縦枠目地	0.16×8 箇所	1.28
合計		2.96

